

廃石膏ボードの取り扱いについて

◆廃石膏ボードの品質・状態により以下の区分のとおり取り扱い致します。

1.【A品】新築端材品

15円/kg(税込16.5円/kg)

【一例】

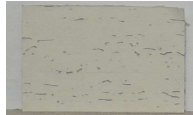
無垢の石膏ボード



化粧ボードA



無垢のジプトーン



化粧ボードB



【A品の品質状態について】

- ①異物・付着物がない石膏ボード
- ②水濡れのない石膏ボード

2.【B品】改修・解体端材品

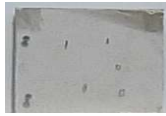
18円/kg(税込19.8円/kg)

【一例】

紙クロス付
石膏ボード



ビス・タッカー付
石膏ボード



ビニールクロス付
石膏ボード
(厚手不可)



【B品の品質状態について】

- ①タッカー・ビスが付着している石膏ボード
 - ②接着剤が若干付着している石膏ボード
 - ③紙・ビニールクロス・ペンキが付着している石膏ボード
- ※厚手のビニールクロス、ペンキ塗装してあるものは受け入れできません。(厚塗り・濃厚色含む)
- ④水濡れのない石膏ボード

3.【C品】複合端材品

25円/kg(税込27.5円/kg)

【一例】

岩綿吸音板付
石膏ボード A



岩綿吸音板付
石膏ボード B



スチール板付石膏ボード
(パーテーション)



【C品の品質状態について】

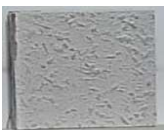
- ①岩綿吸音板(天井材)が付着しているもの
※但しアスベストを含まない岩綿吸音板に限る。
※岩綿吸音板単体は石膏ではないので受入できません。
- ②石膏ボード入りスチールパーテーション
- ③水濡れのない石膏ボード

4.【リサイクル不可品】

受け入れできません

【一例】

ペンキ付着
又は塗装
(異物付着)



ソーラトン
(石膏でない)



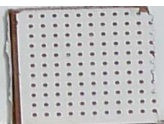
ケイカル板
(石膏でない)



ALC材
(石膏でない)



木材付着
(異物付着)



左官仕上
(異物付着)



【リサイクル不可品の品質状態について】

- ①ケイカル板・タイル・モルタル・木毛板・スタイロフォームの単体またはこれらが付着しているもの
 - ②石膏分が粉状・粒状のみとなったもの
 - ③石膏ボード以外のものや、土砂等ミンチ状のものが混入したもの
 - ④水に濡れた石膏ボード
 - ⑤ロンレックス等 ガラス製品(繊維)を石膏に混ぜた内装材
 - ⑥加工クロス(珪藻土風・土壁風・ビーズ・麻・ラメ等)やクッションフロア、濃厚色、柄物等の付いたもの※
 - ⑦ペンキや珪藻土が塗装または吹き付けされているもの※
(厚塗り・濃厚色のものも受入れ不可となります。)
- 【※残留なく剥がしたものはB品として受入可能となります。】
- ⑧アスベスト含有の石膏ボード
 - ⑨ヒ素入り石膏ボード(OYボード)
 - ⑩カドミウム入り石膏ボード(アドラボードの一部製品)
 - ⑪丸ツバメボード

5. その他

◆廃石膏ボードの事はなんでもご相談ください。

◆選別手間の掛かる付着物がある場合、
別途ご相談ください。(営業時間7時~17時)

㈱グリーンアローズ関東

Tel : 046-869-3966

Fax : 046-869-0508